



ΕΛΛΗΝΙΚΗ ΔΗΜΟΚΡΑΤΙΑ  
ΥΠΟΥΡΓΕΙΟ ΟΙΚΟΝΟΜΙΑΣ,  
ΑΝΑΠΤΥΞΗΣ & ΤΟΥΡΙΣΜΟΥ

ΓΕΝΙΚΗ ΓΡΑΜΜΑΤΕΙΑ ΔΗΜΟΣΙΩΝ ΕΠΕΝΔΥΣΕΩΝ – ΕΣΠΑ  
ΕΘΝΙΚΗ ΑΡΧΗ ΣΥΝΤΟΝΙΣΜΟΥ



# ΟΠΣ ΕΣΠΑ 2014-2020

**Τεχνικές Οδηγίες**  
και σημαντικές διευκρινίσεις για την  
ορθή λειτουργία των εφαρμογών του ΟΠΣ



# ΟΠΣ 2014-2020

Σύνδεση σε μία από τις βάσεις του ΟΠΣ:

- Παραγωγή
- Εκπαιδευτική
- Πιστοποίηση

Ανάλυση επιμέρους εφαρμογών ΟΠΣ:

- Περιβάλλον Φορμών (Oracle Forms- JInitiator)
- Περιβάλλον Δελτίων («Ηλεκτρονικής Υποβολής» - Java)
- Μηχανισμός Παραγωγής Αναφορών (Oracle BI Publisher)
- Περιβάλλον Αίτησης και Διαχείρισης Πρόσβασης Χρηστών
  - ❖ Αίτηση Δημιουργίας Νέου Κωδικού Χρήστη Δικαιούχου
  - ❖ Αίτηση Δημιουργίας Νέου Κωδικού Χρήστη ΕΥΔ
  - ❖ Εφαρμογή Ασφαλείας ΕΣΠΑ 2014-2020 Διαχείριση Συστήματος

ΕΣΠΑ 2014-2020

Διαχείριση Δελτίων ΕΣΠΑ 2014-2020

Διαχείριση Profile Χρήστη



# Περιβάλλον Φορμών

Προδιαγραφές λογισμικού:

- Windows 32bit ή 64bit
- Internet Explorer 32bit (έκδοση 7 ή νεώτερη) ή
- Avant Browser 32bit (με ρυθμίσεις Internet Explorer, χωρίς download νέων εκδόσεων)
- Jinitiator 32bit, version 1.3.1.26

Οδηγίες και χρήσιμες πληροφορίες:

<http://logon.mnec.gr/sso/jsp/minfo.html>

ΕΛΛΗΝΙΚΗ ΔΗΜΟΚΡΑΤΙΑ  
ΥΠΟΥΡΓΕΙΟ ΟΙΚΟΝΟΜΙΑΣ, ΑΝΑΠΤΥΞΗΣ & ΤΟΥΡΙΣΜΟΥ

Εισάγετε τα προσωπικά σας στοιχεία.

Αναγνωριστικό

Συνθηματικό

[Εγγραφή Χρήστη Δικαιούγου ΕΣΠΑ 2014-2020](#)  
[Εγγραφή Χρήστη Ηλεκτρονικής Υποβολής 2007-2013](#)

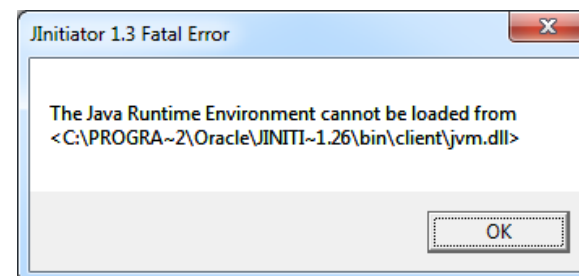
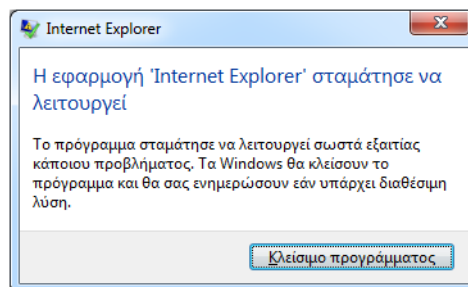
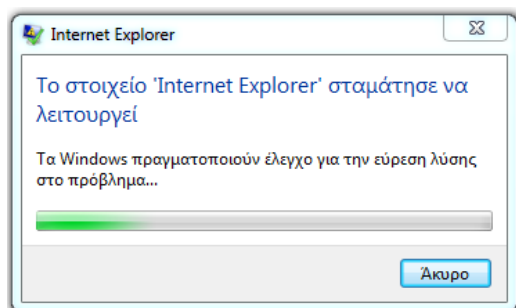
[Οδηγίες & Χρήσιμες Πληροφορίες](#)  
[Ξεγάσατε το συνθηματικό σας;](#)



# Περιβάλλον Φορμών

## Πιθανές δυσλειτουργίες και αντιμετώπιση (1/5)

- Δυσλειτουργία αρχείου jvm.dll  
C:\Program Files (x86)\Oracle\JInitiator 1.3.1.26\bin\hotspot\jvm.dll



- ✓ Αντικατάσταση με νέα έκδοση που μπορείτε να κατεβάσετε από εδώ:  
<http://www.ops.gr/Ergorama/fileUploads/jvm.zip>

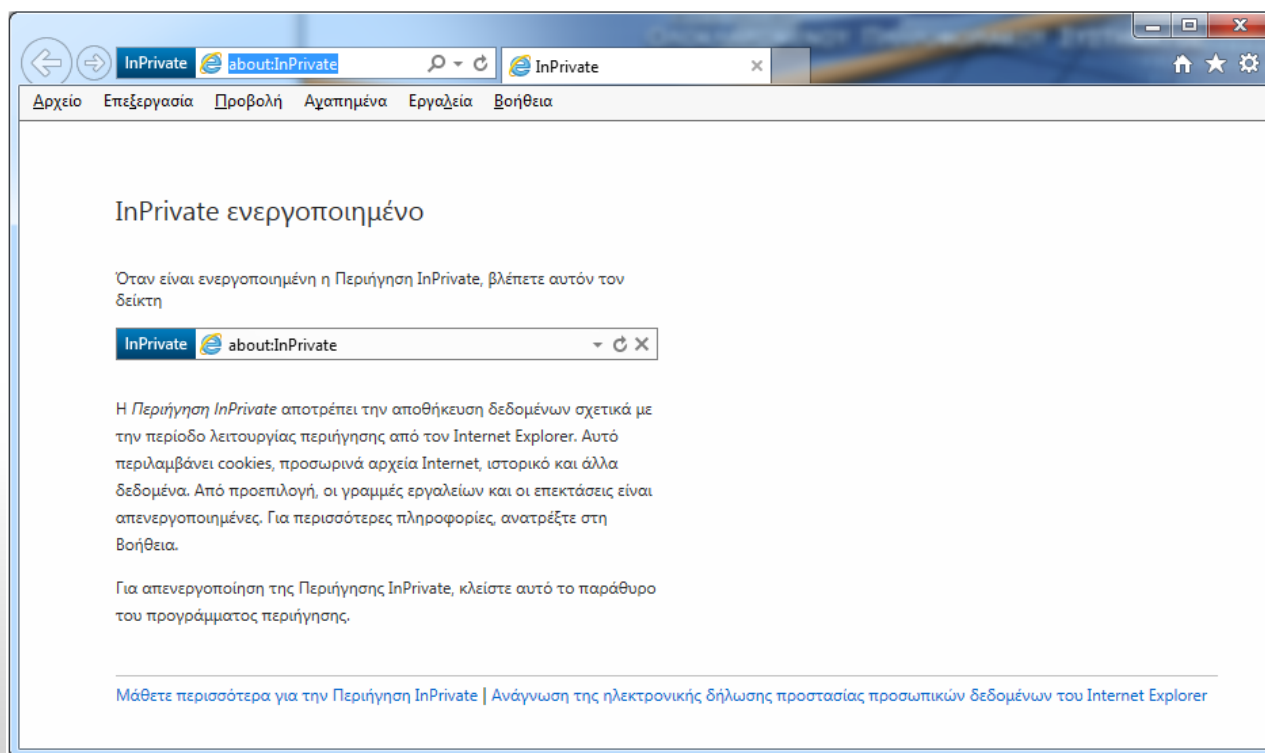
Όνομα	Ημερομηνία τροπ...	Τύπος	Μέγεθος
jvm.dll	22/2/2008 4:25 πμ	Επέκταση εφαρμ...	2.280 KB
jvm_OLD.dll	16/5/2006 5:50 πμ	Επέκταση εφαρμ...	801 KB
Xusage.txt	16/5/2006 5:50 πμ	Έγγραφο κειμένου	2 KB



# Περιβάλλον Φορμών

## Πιθανές δυσλειτουργίες και αντιμετώπιση (2/5)

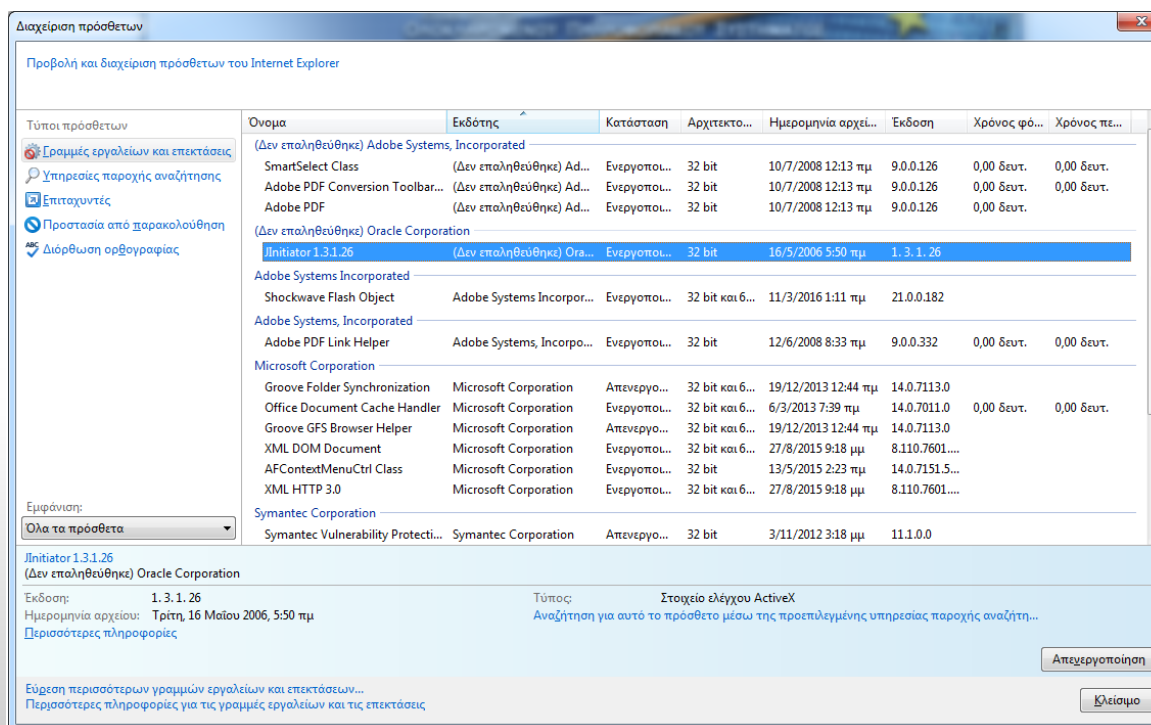
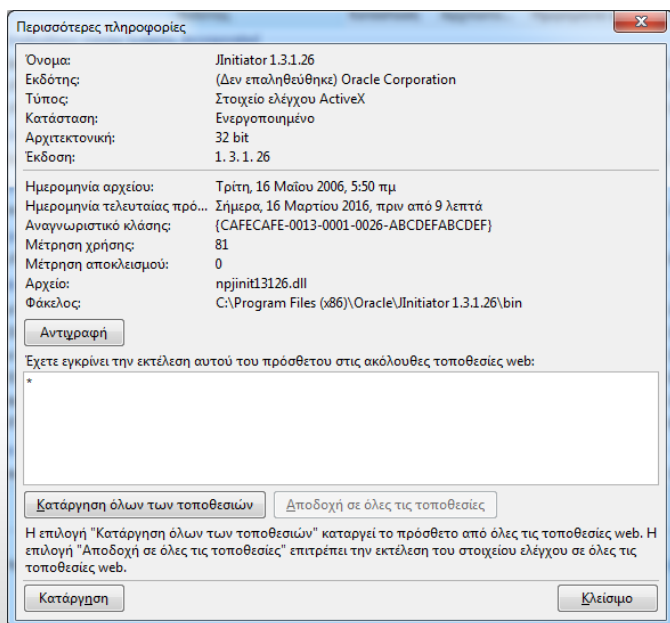
- Δυσλειτουργία λόγω ενεργοποιημένων add-ons στον Internet Explorer
- ✓ Ενεργοποίηση InPrivate Mode στον Internet Explorer  
Tools → InPrivate Browsing (Λειτουργία Internet Explorer χωρίς τη χρήση πρόσθετων)



# Περιβάλλον Φορμών

## Πιθανές δυσλειτουργίες και αντιμετώπιση (3/5)

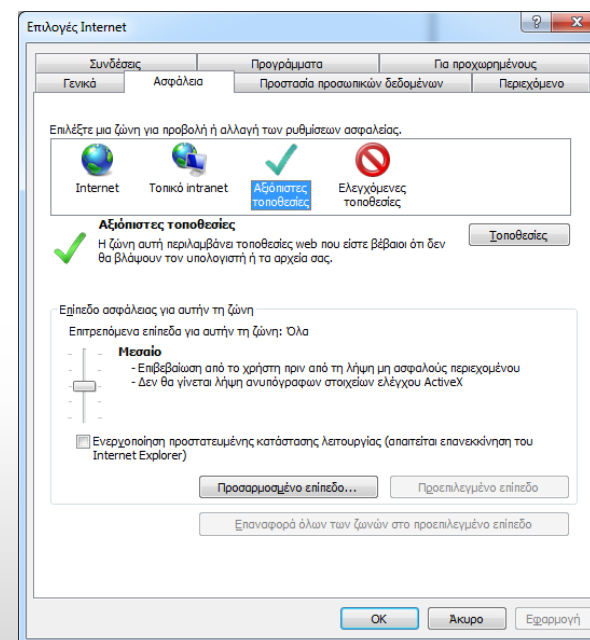
- Δυσλειτουργία λόγω ενεργοποιημένων add-ons στον Internet Explorer
- ✓ Απενεργοποίηση add-ons και επανεκκίνηση Internet Explorer  
Tools → Manage add-ons → Toolbars and Extensions → (show) All add-ons → JInitiator 1.3.1.26 → (δεξί κλικ) → More information → Allow on all sites



# Περιβάλλον Φορμών

## Πιθανές δυσλειτουργίες και αντιμετώπιση (4/5)

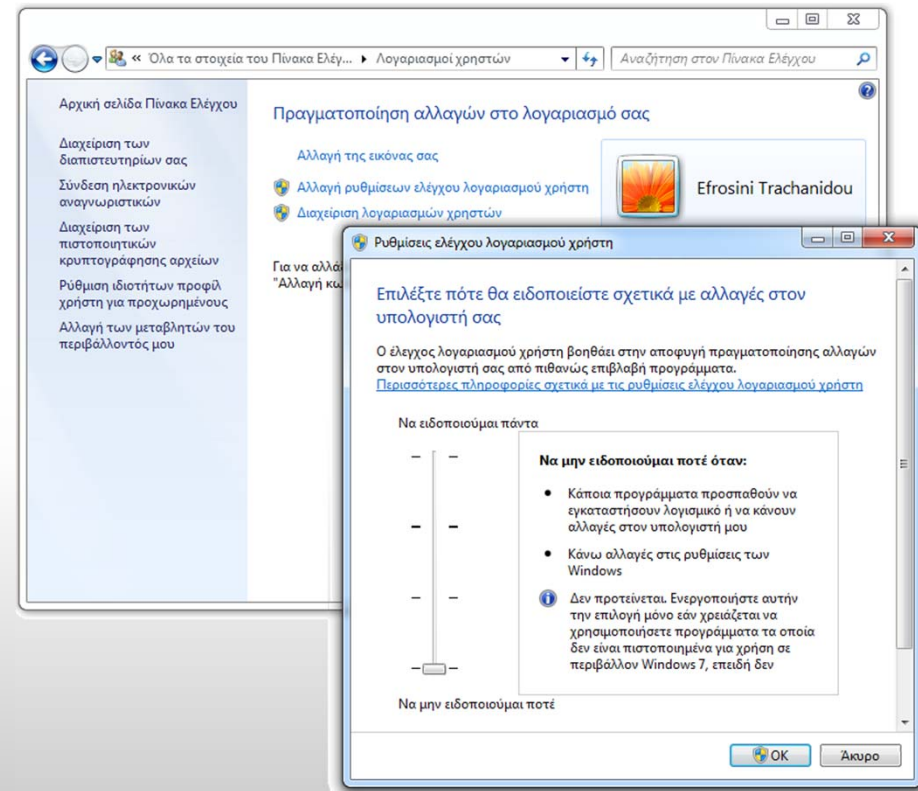
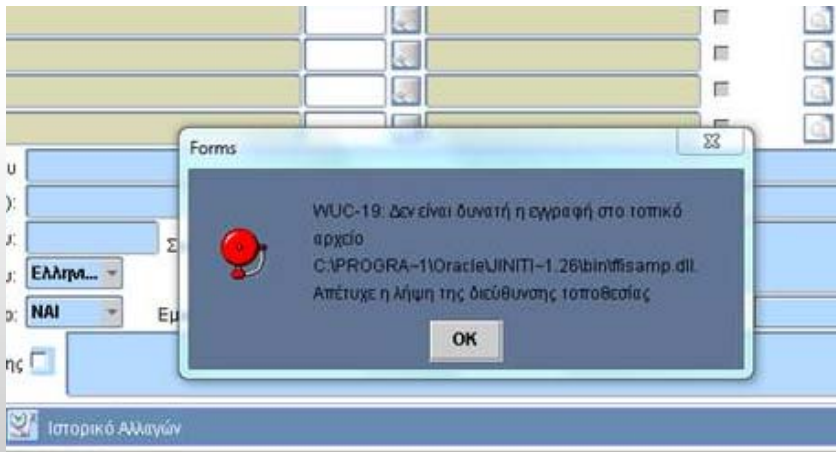
- Δυσλειτουργία λόγω των ρυθμίσεων ασφάλειας (Security Settings) του Internet Explorer
- ✓ Εφαρμογή των παρακάτω ρυθμίσεων και επανεκκίνηση του Internet Explorer
- Tools → Internet options → Security → Trusted sites (Sites) → Add →  
\*.diavgeia.gov.gr      logon.mnec.gr  
ops.mnec.gr              esub.mnec.gr
- Tools → Internet options → Security → Trusted sites (επιλογή Trusted sites) → Custom level → Reset to: Low
- Tools → Internet options → Privacy → Sites → Allow: mnec.gr
- Internet options → Privacy → Turn on Pop-up Blocker (enable) → Settings → Add →  
\*.diavgeia.gov.gr      logon.mnec.gr  
ops.mnec.gr              esub.mnec.gr  
Blocking level: Low pop-ups from secure sites
- Tools → Compatibility View Settings → Add: mnec.gr



# Περιβάλλον Φορμών

## Πιθανές δυσλειτουργίες και αντιμετώπιση (5/5)

- Δυσλειτουργία συνημμένων αρχείων στις φόρμες
- ✓ Παραχώρηση δικαιωμάτων πλήρους πρόσβασης (full rights) του χρήστη στον φάκελο: C:\Program Files (x86)\Oracle\JInitiator 1.3.1.26\bin
- ✓ Προσθήκη απαραίτητων αρχείων dll που πιθανόν να λείπουν από τον φάκελο bin (ffisamp.dll, d2kwut60.dll, jacob.dll, JNisharedstubs.dll) Μπορείτε να τα κατεβάσετε από εδώ:  
<http://www.ops.gr/Ergorama/fileUploads/BinDlls.zip>
- ✓ Αλλαγή Ρυθμίσεων ελέγχου λογαριασμού χρήστη στο χαμηλότερο επίπεδο.





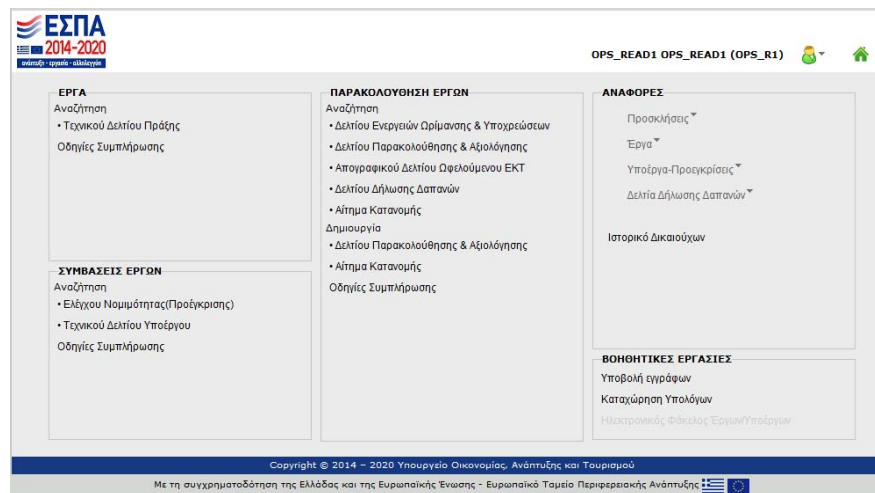
# Περιβάλλον Δελτίων

Προδιαγραφές λογισμικού:

- Windows 32bit ή 64bit
- Mozilla Firefox ή
- Google Chrome ή
- Internet Explorer (έκδοση 7 ή νεώτερη)

Απαραίτητες ρυθμίσεις browser:

- Ενεργοποίηση Compatibility View για καλύτερο page layout  
(Tools → Compatibility View Settings → Add: mnec.gr)
- Ενεργοποίηση αναδυόμενων παραθύρων για τις εφαρμογές του ΟΠΣ  
Internet options → Privacy → Turn on Pop-up Blocker (enable)  
→ Settings → Add →
  - \*.diavgeia.gov.gr      logon.mnec.gr
  - ops.mnec.gr              esub.mnec.grBlocking level: Low pop-ups from secure sites
- Απενεργοποίηση add-ons και επανεκκίνηση Internet Explorer  
Tools → Manage add-ons → Toolbars and Extensions → (show) All add-ons



# Παραγόμενα έγγραφα και αναφορές

Προδιαγραφές λογισμικού:

- Χρήση τελευταίας έκδοσης Adobe Acrobat Reader (12 – DC ή έστω 11 - XI)
- Προσοχή στην προεπιλογή του Adobe Acrobat Reader για άνοιγμα αρχείων PDF, στην περίπτωση που είναι εγκαταστημένα και άλλα προγράμματα (π.χ. Adobe Acrobat)
- Προσοχή στη χρήση toolbars άλλων κατασκευαστών, ενδέχεται να χρειαστεί απεγκατάσταση τους αν παρουσιάζεται πρόβλημα στο άνοιγμα παραγομένων εγγράφων
- Αν παρουσιάζεται πρόβλημα στη ψηφιακή υπογραφή εγγράφων, έλεγχος της διαδικτυακής πρόσβασης στο <http://ops.mnec.gr:8080>
- Έλεγχος λειτουργίας - ενεργοποίηση πρόσθετου Adobe Pdf στον browser



# Γενικές οδηγίες επίλυσης προβλημάτων

- Σε περίπτωση αποσύνδεσης χρήστη και σύνδεσης με διαφορετικό κωδικό, ενδέχεται να εμφανίζεται το μήνυμα «Πρέπει πρώτα να συνδεθείτε στην εφαρμογή», απαιτείται το κλείσιμο (όλων των παραθύρων) του browser και η επανέναρξη του
- Αν εμφανίζεται μήνυμα προβλήματος στη δικτυακή πρόσβαση να γίνονται οι εξής δοκιμές (σε command line):
  - ping logon.mnec.gr πρέπει να επιστρέφει 10.16.177.26
  - telnet logon.mnec.gr 80 πρέπει να επιστρέφει κενή (μαύρη) οθόνη
  - ping ops.mnec.gr πρέπει να επιστρέφει 10.16.177.27
  - ping esub.mnec.gr πρέπει να επιστρέφει 10.16.177.26
  - Σε περίπτωση αποτυχίας κάποιου από τα παραπάνω, προτείνεται η επικοινωνία με το διαχειριστή Δικτύων του Φορέα και ενδεχομένως να χρειαστεί επικοινωνία με το Helpdesk του ΣΥΖΕΥΞΙΣ.





ΕΛΛΗΝΙΚΗ ΔΗΜΟΚΡΑΤΙΑ  
ΥΠΟΥΡΓΕΙΟ ΟΙΚΟΝΟΜΙΑΣ,  
ΑΝΑΠΤΥΞΗΣ & ΤΟΥΡΙΣΜΟΥ

ΓΕΝΙΚΗ ΓΡΑΜΜΑΤΕΙΑ ΔΗΜΟΣΙΩΝ ΕΠΕΝΔΥΣΕΩΝ – ΕΣΠΑ  
ΕΘΝΙΚΗ ΑΡΧΗ ΣΥΝΤΟΝΙΣΜΟΥ



# ΟΠΣ ΕΣΠΑ 2014-2020

Ευχαριστούμε για την προσοχή σας!

