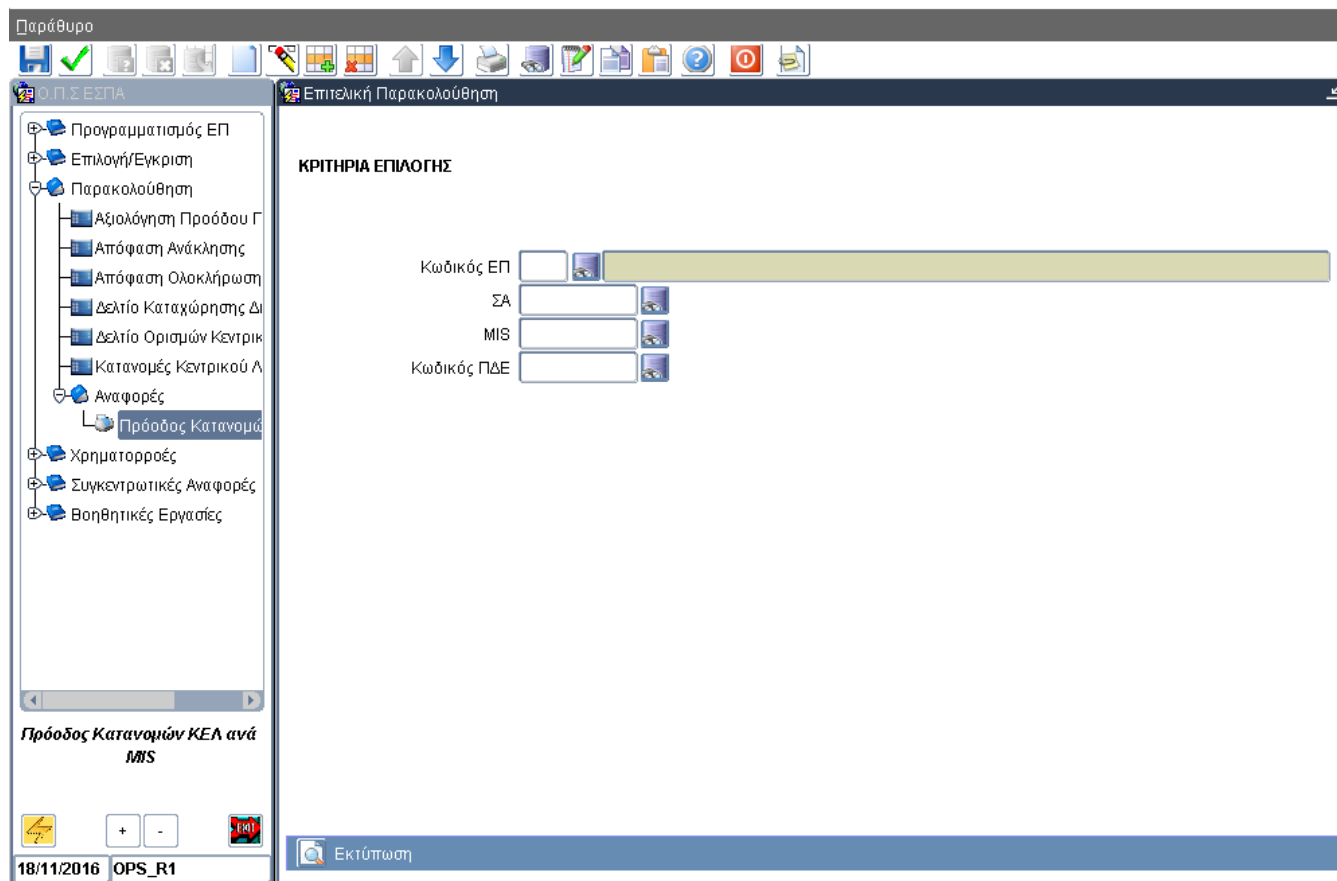


Νέα αναφορά σχετικά με Κατανομές Κεντρικού Λογαριασμού

18/11/2016

Σας ενημερώνουμε πως στο περιβάλλον της εφαρμογής φορμών ΕΣΠΑ 2014-2020 έχει αναρτηθεί καινούργια αναφορά με τίτλο «**Πρόδος Κατανομών ΚΕΛ ανά MIS**».

Η αναφορά βρίσκεται στο μενού Παρακολούθηση > Αναφορές και αφορά στην τρέχουσα κατάσταση των κατανομών του Κεντρικού Λογαριασμού 2014-2020 για τους ενεργούς εναρίθμους των πράξεων.



Σκοπός της αναφοράς είναι να παρουσιάσει σε επίπεδο πράξης την πρόοδο των κατανομών του ΚΕΛ σε συνδυασμό με στοιχεία ΠΔΕ όπως φαίνεται παρακάτω:

ΚΩΔ ΕΠ	ΕΠ	ΚΩΔΙΚΟΣ MIS	ΤΙΤΛΟΣ ΕΡΓΟΥ	ΕΝΑΡΙΘΜΟΣ	ΚΩΔΙΚΟΣ ΣΑ	Ελέγχθηκε από Φορέα	Ελέγχθηκε από ΕΥΣ	Ελέγχθηκε από ΔΔΕ	ΣΥΝΟΛΟ ΕΚΚΡΕΜΩΝ ΚΑΤΑΝΟΜΩΝ	Υλοποιημέν ες Κατανομές από ΤτΕ
						1	2	3	4=1+2+3	5
		ΚΑΤΑΝΟΜΕΣ ΠΔΕ ΕΤΟΥΣ	ΠΛΗΡΩΜΕΣ ΠΔΕ ΕΤΟΥΣ	ΣΥΝΟΛΟ ΚΑΤΑΝΟΜΩΝ ΠΔΕ	ΣΥΝΟΛΙΚΕΣ ΠΛΗΡΩΜΕΣ ΠΔΕ	ΔΙΑΘΕΣΙΜΑ ΣΤΗΝ ΤΤΕ				
		6	7	8	9	10=8-9				

Στην αναφορά εμφανίζονται ανά ζεύγος κωδικού MIS και ενεργού εναρίθμου:

Στήλες 1 ως 5: συνολικά ποσά κατανομών ανά στάδιο ελέγχου μέχρι και την υλοποίησή του (στοιχεία από ΚΕΛ).

Στήλες 6 ως 10: μεγέθη κατανομών και πληρωμών από το ΠΔΕ

Στο ΣΥΝΟΛΟ ΚΑΤΑΝΟΜΩΝ ΠΔΕ (στήλη 8) έχουν συμπεριληφθεί και τα διαθέσιμα ποσά από το προηγούμενο έτος.

Τα δεδομένα της αναφοράς θα ενημερώνονται σε εβδομαδιαία βάση.