

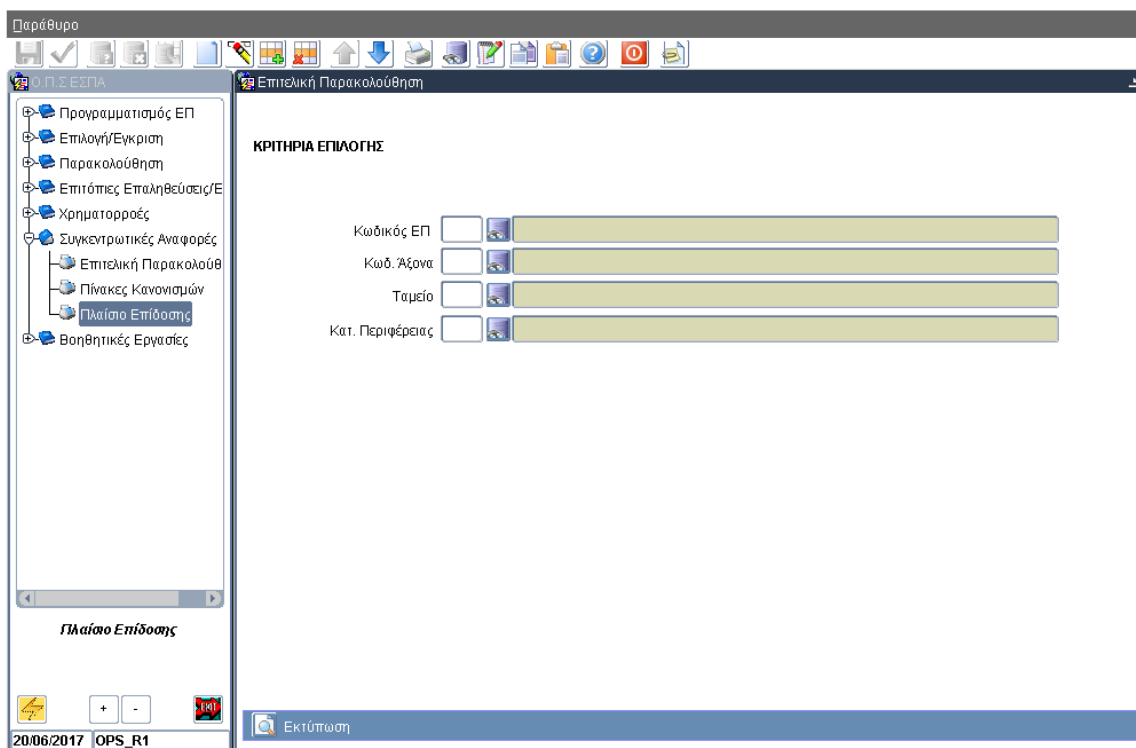
**ΟΠΣ 2014 – 2020: ΝΕΑ ΕΠΙΛΟΓΗ: ΠΛΑΙΣΙΟ ΕΠΙΔΟΣΗΣ & ΑΝΑΦΟΡΑ ΔΕΙΚΤΩΝ ΒΣΥ – ΧΡΗΜΑΤΟ-ΟΙΚΟΝΟΜΙΚΩΝ**

Σας ενημερώνουμε πως στο περιβάλλον της εφαρμογής «ΕΣΠΑ 2014-2020», στο μενού των συγκεντρωτικών αναφορών έχει προστεθεί η επιλογή:

- Πλαίσιο Επίδοσης

Αφορά στους δείκτες στο Βασικό Στάδιο Υλοποίησης (ΒΣΥ) και στους Χρηματοοικονομικούς.

Στην ακόλουθη προεκτυπωτική φόρμα επιλέγονται ως κριτήρια ο Κωδικός ΕΠ, Κωδικός Άξονα, το Ταμείο και η Κατηγορία Περιφέρειας.



Η γραμμογράφηση της αναφοράς είναι η παρακάτω:

Αφορά στους δείκτες στο Βασικό Στάδιο Υλοποίησης (ΒΣΥ) και Χρηματοοικονομικούς											
Ημερομηνία αναφοράς: [ ]											
ΚΩΔ. ΕΠ	ΚΩΔ. ΑΞΟΝΑ	ΤΑΜΕΙΟ	ΚΑΤΗΓΟΡΙΑ ΠΕΡΙΦΕΡΕΙΑΣ	ΕΙΔΟΣ ΔΕΙΚΤΗ	ΚΩΔΙΚΟΣ ΔΕΙΚΤΗ	ΠΕΡΙΓΡΑΦΗ ΔΕΙΚΤΗ	ΜΟΝΑΔΑ ΜΕΤΡΗΣΗΣ	ΤΙΜΗ ΟΡΟΣΗΜΟ 2018	ΤΙΜΗ ΣΤΟΧΟΣ 2023	ΥΛΟΠΟΙΗΣΗ ΔΕΙΚΤΗ	

Η τιμή υλοποίησης δείκτη περιλαμβάνει συγκεντρωτικές τιμές έως και το προηγούμενο έτος.

Στο [www.ops.gr](http://www.ops.gr) στην υποστήριξη χρηστών ΟΠΣ/στα Έγγραφα/οδηγίες στα ΛΟΙΠΑ ΘΕΜΑΤΑ προστέθηκε αρχείο με ονομασία [Τρόπος υπολογισμού δεικτών ΒΣΥ \(βασικό στάδιο υλοποίησης\)](#) όπου μπορεί να πληροφορηθεί ο χρήστης για το πώς υπολογίζονται οι δείκτες ΒΣΥ.